

ENTWODIKSYON PACT PARTNER BAYVIEW

PLANNING
FOR PACT



| AGENDA

1. Rezime pwogram PACT la
2. Entwodiksyon patnè Bay View PACT
3. Mizajou ak Amelyorasyon
4. Nouvo Jesyon Pwopriyete
5. Sèvis Sosyal ak rekritman
6. Apwòch patenaryal
7. Pwochen etap yo

I. REZIME PWOGRAM PACT LA

Kisa ki PACT?

NYCHA bezwen 78 milya dola pou li ka fin renove ak modènize lojman li yo nèt, men gouvènman federal la te sèlman bay yon fraksyon nan finansman ki nesesè yo.

Atravè PACT, devlopman yo enkli nan Demonstrasyon Asistans pou Lwaye (RAD) federal la epi yo tou konvèti nan yon pwogram finansman federal ki pi estab, ki rele Project-Based Section 8.

PACT debloke finansman pou konplete reparasyon entegral yo pandan lap kenbe kay yo abòdab an pèmanans epitou li asire rezidan yo gen menm dwa debaz yo konn genyen nan pwogram lojman piblik la.

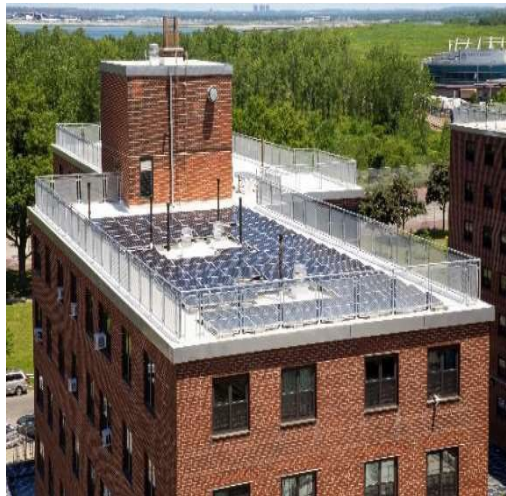
Investisman ak amelyorasyon PACT



Apatman renove nan Twin Parks West



Teren amelyore nan Betances



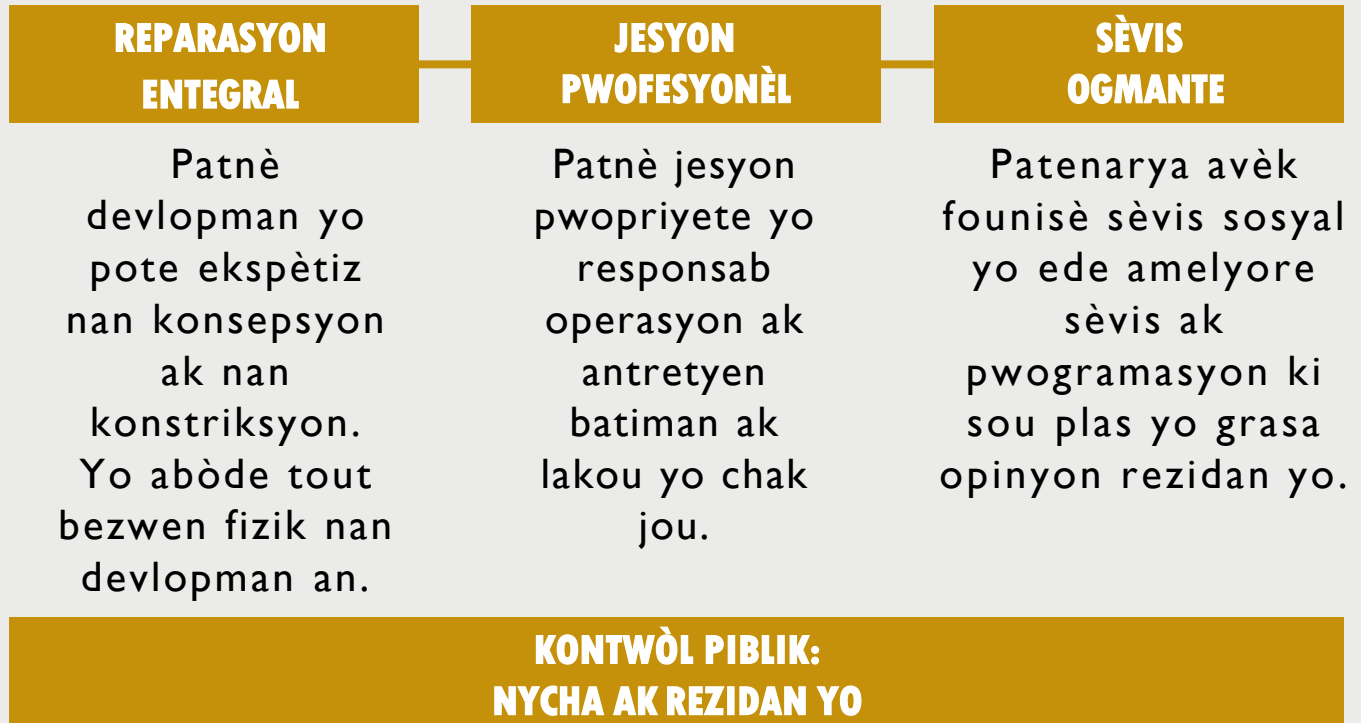
Twati ki repare epi sistèm panosolè nan Ocean Bay (Bayside)



Antre batiman renove nan Ocean Bay (Bayside)

| Kijan PACT mache

PACT depann de patenarya ak patnè devlopman prive ak benevòl, yo chwazi selon opinion rezidan yo.



Devlopman ou an ap rete anba kontwòl piblik. Lè konvèsyon an fini, NYCHA ap rete pwopriyete a ak batiman yo, lap administre sibvansyon ak lis datant Seksyon 8 la, epi kontwòle kondisyon yo nan devlopman an. Lè sa nesesè, NYCHA kapab mete pye pou rezoud nenpòt pwoblèm ki ta genyen ant rezidan yo ak nouvo ekip jesyon pwopriyete a.

PACT Resident Protections

- Tout rezidan yo ap kontinye mete **30% Revni* brit ajiste kay la** pou peye lwaye.
- Rezidan yo **pa oblije peye okenn frè adisyonèl oswa chaj** ki pi wo pase sa yap peye jounen jodi a.
- Rezidan yo gen **dwa pou yo rete** nan kay la oswa, si demenajman tanporè nesesè, yo gen **dwa pou yo retounen** nan pwopriyete a.
- Tout lojman ki deja egziste **kalifye otomatikman** pou pwogram Project-Based Seksyon 8 la epi ap resevwa yon nouvo kontra lwaye PACT.
- Antant kontra lwaye yo **renouvle otomatikman chak ane**, epi ou pa ka kase kontra lwaye a sòf pou yon bon rezon.
- Tout fwaye ki gen yon kay ki pa ase - oswa ki twò gwo gen obligasyon pou yo **deplase nan yon apatman ki gwose apwopriye** lè gen youn ki vin disponib.
- Patnè PACT la **kouvri tout depans pou demenajman ak anbalaj**.
- Rezidan yo ka **ajoute fanmi** yo nan lojman Seksyon 8 yo an, epi yap vin gen **dwa eritaj**.
- Rezidan yo gen dwa pou yo demare **lodyans pou plent**.
- Rezidan yo gen lopòtinite pou **aplike pou jòb PACT** kreye.

2. ENTWODIKSYON PATNÈ

PATNÈ BAY VIEW PACT

MDG Design + Construction, Wavecrest, and Infinite Horizons MDG Design + Construction, Wavecrest, ak Infinite Horizons se yon seri òganizasyon famiyal nan lojman abòdab, baze sou pote misyon e ki gen plizyè lane eksperyans nan Brooklyn.

Yon ekip. Avèk Patnè Bay View PACT, wap jwenn yon ekip inifye - soti nan devlopman rive nan konstriksyon jouk nan jesyon pwopriyete. Lidè nou yo mete men pou asire ke objektif yo reyalize epi wap gen yon liy komunikasyon dirèk avèk yo. Pa gen vire wonn. Pa gen lonje dwèt. Jis sèvis san pwoblèm ak responsablite. Nou pasyone e nou anvi fè patenarya avèk ou pou revitalize ak transfòme Bay View.

KO - DEVLOPÈ

MDG Design+Construction
Wavecrest Management
Infinite Horizons

KONTRAKTÈ
JENERAL

MDG Design+Construction

JESYONÈ
PWOPRIETE

Wavecrest Management

PATNÈ BAY VIEW PACT



KO-DEVELOPÈ KONTRAKTÈ JENERAL

- 30 Ane Eksperyans ak plis pase 3.8 milya dola + envesti nan Kominote Vil Nouyòk ki mal Desèvi.
- Konsantrasyon pou 100% Lojman Abòdab ak plis pase 23,500 inite devlope epi konsève.
- Plizyè dizèn lane eksperyans nan apwòch ki mete rezidan an premye nan devlopman ak konstriksyon.
- **Devlopè ak kontraktè jeneral PACT ki gen plis eksperyans.**



KO-DEVELOPÈ

- 16 lane eksperyans kòm yon antrepriz minorite (Minority Business Enterprise (MBE)) nan lojman abòdab.
- **Espesyalize nan reyabilitasyon modere ak sibstansyèl** ansanm ak nouvo konstriksyon batiman rezidansyèl pou izaj miks
- Konsantre nan transfome pwopriete ki afèkte.



KO-DEVELOPÈ & JESYONÈ PWOPRIETE

- 40 lane eksperyans ak plis pase 30,000 inite sou jesyon nou 6,200 inite Project Based Section 8 200 anplwaye ki bay sèvis jesyon konplè epi sipèvize plis pase 650 estaf antretyen.
- **Biwo ki gen plis eksperyans nan Jesyon Pwopriete PACT**



REPREZANTAN REZIDAN YO

- Plizyè deseni eksperyans nan Bay View
- **Konesans apwofondi sou defi ak aspirasyon Bay View**
- Konpreyansyon pwofon sou dinamik kominote a

MISYON



Rezidan Dabò

Abilite rezidan yo pou yo tounen moun kap pran desizyon esansyèl yo epi mete rezidan yo nan kè tout estrateji devlopman ak desizyon kap pran pou yo ka atenn ansanm pi bon rezilta posib pou rezidan yo.

Patenarya nou ak rezidan yo se pou anpil tan se pa sèlman pandan predevlopman ak konstriksyon kay yo.



Prezève, Amelyore, epi Kreye Lojman Abòdab

Prezève, Amelyore, ak Kreye Lojman Abòdab ki bay bon jan kalite lavi kominote nou yo merite

Asire ke pwojè yo gen yon finans eklere ak yon rantabilite finansyè alontèm



Ankouraje dirabilite

Pwofite ak ekspètiz MDG's genyen nan fè kontra ak nan jeni pou rive priorize rann grap kay ki ekziste deja yo dirab pou asire ke toujou gen lojman pidevan

DEVLOPMAN KI MET REZIDAN EN PREMYE

Prezantasyon nou an se pa yon vizyon final sou travay pou kay ou a, men se ta pito yon premye "**Meni**" Ki gen plizyè opsyon ke rezidan yo ka rafine pi plis ankò.

Objektif nou se demontre lide ak solisyon kreyatif epi travay avèk ou tankou yon vre patnè pou nou ka detèmine rezilta ki pi bon pou kay nou yo. Nou pral kreye yon **Sant Konsepsyon Bay View** Design Center sou plas pou yon pwosesis pratik pou pran desizyon.



Williamsburg Houses Resident Design Center

3. MIZAJOU AK AMELYORASYON

REZIME AMELYORASYON JENERAL YO



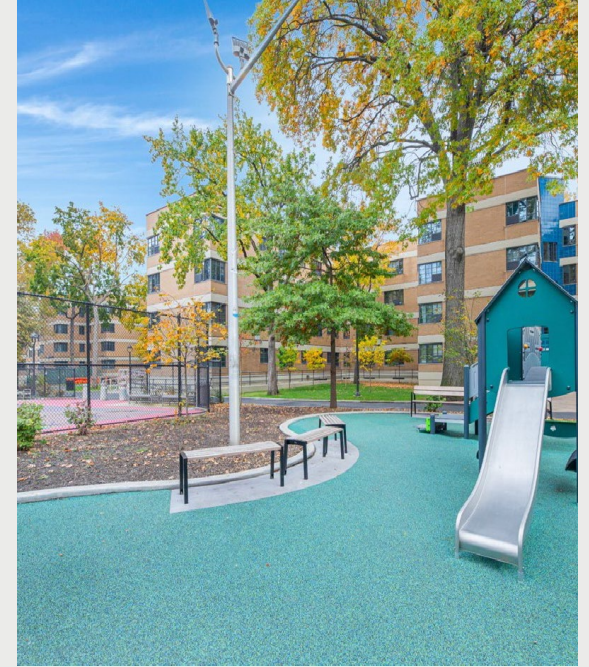
REYABILITASYON OKONPLÈ

Nou pral amelyore tout aspè nan pwopriyete a soti nan inite yo rive nan zòn komen yo ak teren yo



KONSEPSYON ANTRE YO

Transfòme epi renove espas nan premye etaj ki manke sèvi yo pou mete espas pou rezidan yo tankou salon ak chanm lapòs



NOUVO ESPAS POUR ANTRE AK LAKOU

Nap reyimajine epi rekonstwi espas lakou yo ak antre batiman Bay View yo

APATMAN YO



Nouvo planche, ekleraj, fenèt, mizajou elektrik, & Wi-Fi gratis



Nouvo tiwa kwizin modèn, kontwa an wòch, ak aparèy asye stainless steel



Mizajou sistèm chofaj ak refwadisman ak kontwòl



Nouvo mèb twalèt, lavabo, twalèt, basen/douch, miwa, tiwa medikaman, ak mozayik.



Mi ki Repare e ki fèk pentire



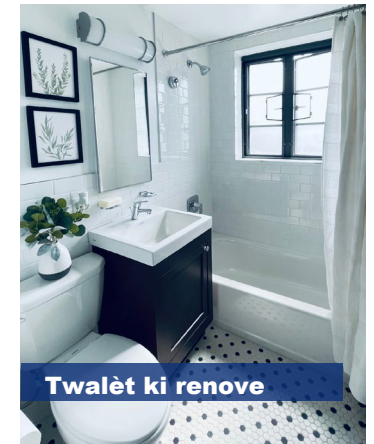
Amelyorasyon aksesibilite ak amelyorasyon pou ti granmoun chwazi vyeyi sou plas.



Salon ki renove nan kay Williamsburg yo



Kizin ki renove an kay Williamsburg yo



Twalèt ki renove

SISTÈM BATIMAN YO



Mizajou sistèm chofaj
ak refwadisman avèk
kontwòl



Amelyorasyon plonbri



Asansè modènize ak
mizajou



Amelyorasyon tout
fasad yo



Pwoblèm plon, amyant,
mwazisi, ak ensèk nuizib yo
rezoud



Amelyore sistèm jesyon
fatra ak pi gwo konpaktè



Twati, izolasyon, ak
amelyorasyon vantilasyon yo



Modènizasyon asansè MDG fini



Nouvo plonbri nan
Williamsburg Houses



Nouvo chodyè Oseyan Bay

REKONSEVWA ANTRE YO



Renovasyon antre kay Betances



Nouvo Bwat Postal ak Sal Pakè ki Konfòme ak ADA



Nouvo Salon pou Rezidan yo



Nouvo planche nan antre yo



Nouvo Sistèm ak kle Sekirize pou Antre yo



Nouvo antre tankou devan magazen



Nouvo plafon ak finisyon mi yo



Nouvo Kamera Sekirite

DEVAN PÒT BATIMAN YO



Nouvo Vestibil nan
Antre yo avèk
Amelyorasyon ADA



Nouvo sistèm
entèkominikasyon



Nouvo Kamera
Sekirite



Nouvo Sistèm ak kle
Sekirize pou Antre yo



Koulwa antre yo ak
limyè entansifye



Nouvo antre an glas
tankou devan magazen



Imaj konseptyèl. Plan yo dwe finalize nan patenarya ak rezidan yo

AMELYORASYON SEKIRITE YO

Sekirite w se priyorite nou

Anba a se kèk nan opsyon pou amelyorasyon sekirite ki ka rantre nan plan sekirite ke nou pral devlope ansanm.



Gadyen sekirite sou plas



Ti estasyon polis NYPD



Nouvo ekleraj LED
(Enteryè & Eksteryè)



Nouvo Pòt pou rantre nan batiman yo ekipe ak gwo kadna leman



Kamera siveyans pou Sekirite



Gwoup angaje sou kesyon Sekirite ak Reyinyon regilye pou Idantifye ak Rezoud Pwoblèm Sekirite yo



Aksè ak kle sekirize pou rantre nan pakin yo



Patenarya ak komisarya Lokal yo



Kamera sekirite tip Ring



Plan Sekirite Espesifik pou teren an



Nouvo kle sekirize pou aksè Zòn Kontwole yo



ESPAS LAKOU

Se rezidan yo ki pral detèmine espas pou ekipman lakou yo



4. JESYON PWOPRIETE

JESYON PWOPRIETE

Lè w konvèti nan Pwogram PACT la
Wavecrest Management pral ranplase Jesyon Pwopriyete NYCHA

Wavecrest Management gen plis pase 40 lane eksperyans epi se konpayi
jesyon pwopriyete ki gen plis eksperyans nan konvèsyon NYCHA PACT la



JESYON PWOPRIETE

Pi gwo priyorite nou se bay rezidan yo yon jesyon pwopriyete siperyè ki reponn ak bezwen yo



Sipèentandan an rete sou plas epi reparasyon yo fèt nan pou pi piti 24 èdtan



Priyorite Sekirite Lokatè yo epi yon Siveyans san rete nan Sistèm Sekirite a epi nou fè respekte Règ Kay Rezidan yo.



Rezidan yo defini règ kay yo ansanm



Yon ekip anplwaye bileng ki pare pou ede rezidan yo ak nenpòt kesyon oswa enkyetid yo ta genyen



Reyinyon regilye ak Asosyasyon Rezidan epi gwoup Rezidan yo



Pèfòmans Jesyon Pwopriyete ansanm ak Lokatè yo fèt chak trimès

5. SÈVIS SOSYAL AK REKRITMAN

SÈVIS SOSYAL

- Nou pral fè yon Evalyasyon Bezwen Sèvis Sosyal ki gen nan Bay View ansanm ak Lidèchip Rezidan yo
- Nap envite rezidan yo patisipe nan yon sondaj epi pataje pèspektiv yo
- Nap itilize rezilta sondaj yo poun detèmine ki nouvo pwogram ak sèvis nou pral bay nan Bay View

Egzanp Pwogram Sèvis Sosyal:

Jesyon Ka ak Konsèy

Programmasyon Amplwa
 Rekòmanse konstriksyon yo,
 Asistans pou Chèche Travay,
 Referans pou Òganizasyon
 Devlopman Mendèv, ak
 Alfabetizasyon Finansye

Programmasyon pou Granmoun

Kontinye Edikasyon, Konpetans
 Odinatè, Nitrisyon, Sante ak
 Byennèt, Espò ak Rekreyasyon,
 Atizana, Enskripsyon ki bay benefis

Programmasyon Jèn

Rekreyasyon Apre Lekol,
 Preparasyon pou Kolèj,
 Konpetans Odinatè,
 Antreprenarya

OPÒTINITE TRAVAY

Opòtinite jwenn Travay ap disponib pou Lokatè yo ansanm ak Fòmasyon sou Travay yo, epi ap gen Opòtinite pou rezidan ki gentan gen biznis pa yo.

Nan lòt sit PACT nou yo, nou te anboche plis pase 200 rezidan NYCHA epi nou gen lentansyon bay rezidan yo kantite travay ki posib nan Bay View. Nan mwa ki pral vini yo pral gen Sesyon Fòmasyon pou Sètifika OSHA 30 ak Sètifika Lead RRP (ak plis ankò).

Pozisyon	Anplwayè	Salè ki estime	Moyèn kantite lè pa semèn
Asistan Sipèentandan nan Konstriksyon / Kontremèt	MDG	\$20 - \$40Hr.	40 èdtan
Travayè konstriksyon	Various Sub-Contractors	\$25- \$50 Hr. (pa majoritè) \$50 - \$100 Hr. (Majoritè)	40 èdtan
Sekirite chantye a	MDG	\$15 - \$25 Hr.	40 èdtan
Siveyans Konfòmite salè yo	MDG	\$20 - \$35 Hr.	40 èdtan
Pòtè sou chantey yo	Wavecrest	\$23 Hr.	40 èdtan
Demenajè - netwayaj chanm akèy yo	Wavecrest	\$23 Hr.	40 èdtan

6. APWOCH PATENARYA

KOLABORASYON AK KOMINIKASYON

Yon gwo priyorite pou nou se asire n rezidan Bay View tankou w yo enfòmè epi patisipe nan konstwi avni kay nou yo

ANGAJMAN REZIDAN

- Reyinyon sou Pwogrè
- Bilten nouvèl
- Sit entènèt
- Depliyon
- Apèl Robo ak tèks
- Materyèl lapòs

PATISIPASYON REZIDAN YO

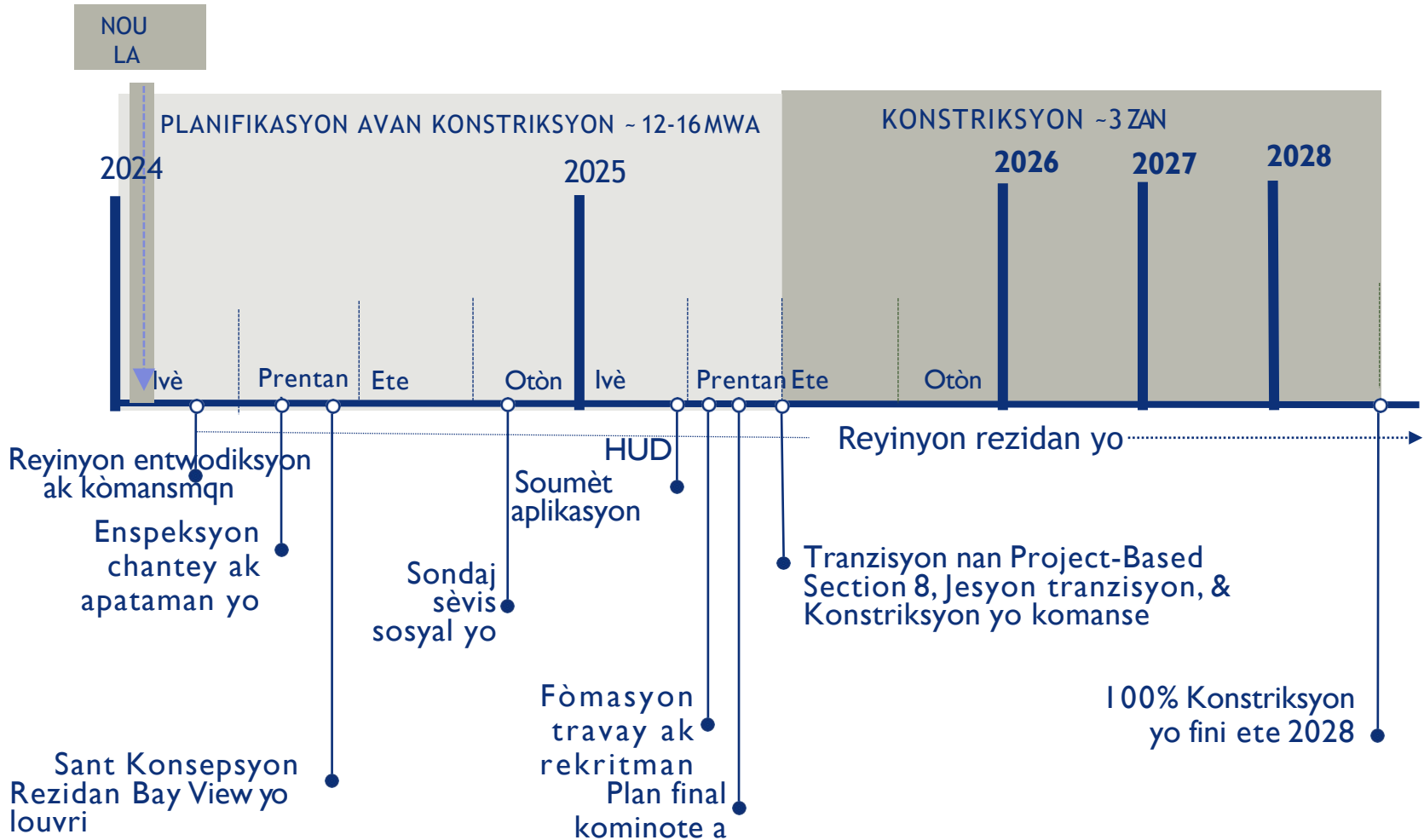
- Gwoup ki fokalize sou rezidan yo
- Sondaj Lokatè
- Atelye ak Fòmasyon
- Revizyon pèfòmans

REZIDAN KAP PRAN DESIZYON

- Komite rezidan
 - Komite konsepsyon
 - Sekirite ak Sekirite
 - Jesyon Pwopriyete
 - Programmasyon rezidan yo
- Sant konsepsyon Bay View

7. PWOCHEN ETAP

KAY BAY VIEW YO KRONOLOJI PACT LA



ENSPEKSYON APATMAN AK CHANTYE

- Pandan pwochen mwa kap vini yo, anvan renovasyon yo kòmanse, nou pral fè enspeksyon apatman ak chantey yo.
- Enspeksyon ansanm ak fidbak rezidan yo pral ede nou devlope ak rafinen tout amelyorasyon ki pral vini nan Bay View.
- Pou nou ka kowòdone enspeksyon apataman yo nap kontakte rezidan yo ak yon anons alekri, de semèn avan enspeksyon an.
- Tout anplwaye sou plas yo ap gen yon kat idantite ki vizib sou yo

BAY VIEW PACT PARTNER



Danny Cabrera



MDG Design + Construction
NYCHA PACT PARTNER

ENFÒMASYON POU KONTAKTE

Bay View PACT Partner

Liy telefòn: **201-429-5269**

Email: Questions@BayViewPACT.com

Sit entènèt: BayViewPACT.com

Rele sou kesyon sa yo :

- Materyèl prezantasyon (yo)
- Konsepsyon ak konstriksyon
- Nouvo Jesyon Pwopriyete
- Opòtinite Pou Rezidan yo Patisipe
- Dat ak Sijè pwochen Reyinyon yo
- Lide ou genyen pou Bay View ka vin miyò

NYCHA

NYCHA PACT lè biwo yo louvre :
Vandredi 8:30am – 4:30pm nan
Biwo Jesyonè pwopriete yo

Liy telefòn PACT : **212-306-4036**

Email: PACT@nycha.nyc.gov

Sit entènèt : bit.ly/NYCHA-PACT

Rele sou kesyon sa yo :

- Pwogram PACT la
- Pwoblèm antretyen ak reparasyon ki egziste deja (CCC)
- Project Based Section 8
- Dwa ak Pwoteksyon rezidan PACT yo
- Kalkil Lwaye nan kad Pwogram PACT la

Jiskaske konvèsyon nan Project Based Section 8 la fin fèt, tanpri pou tout sa ki konsène antretyen kontinye kontakte Sant Kontak Kliyan an nan **31**
(718) 707-7771

